


Топливные магистрали с форсунками из технополимера не требуют специального технического обслуживания, поскольку внутренние детали не подвержены износу и разработаны для бесперебойной работы в условиях наличия масла, смазки и загрязнений. Однако в порядке профилактики и для обеспечения исправности работы РЕКОМЕНДУЕТСЯ ПРОИЗВОДИТЬ ЗАМЕНУ НЕКОТОРЫХ КОМПОНЕНТОВ ЧЕРЕЗ КАЖДЫЕ 60 000 КМ, ДАЖЕ ЕСЛИ ОНИ НАХОДЯТСЯ В ИДЕАЛЬНОМ СОСТОЯНИИ. При замене соблюдать инструкции, приведенные ниже.



ВСЕ РАБОТЫ ПО ОБСЛУЖИВАНИЮ ФОРСУНОК ДОЛЖНЫ ВЫПОЛНЯТЬСЯ В ЧИСТОМ ПОМЕЩЕНИИ. ДЛЯ ДЕМОНТАЖА И ПОСЛЕДУЮЩЕГО МОНТАЖА ШТИФТОВ ТОПЛИВНОЙ МАГИСТРАЛИ С ФОРСУНКАМИ

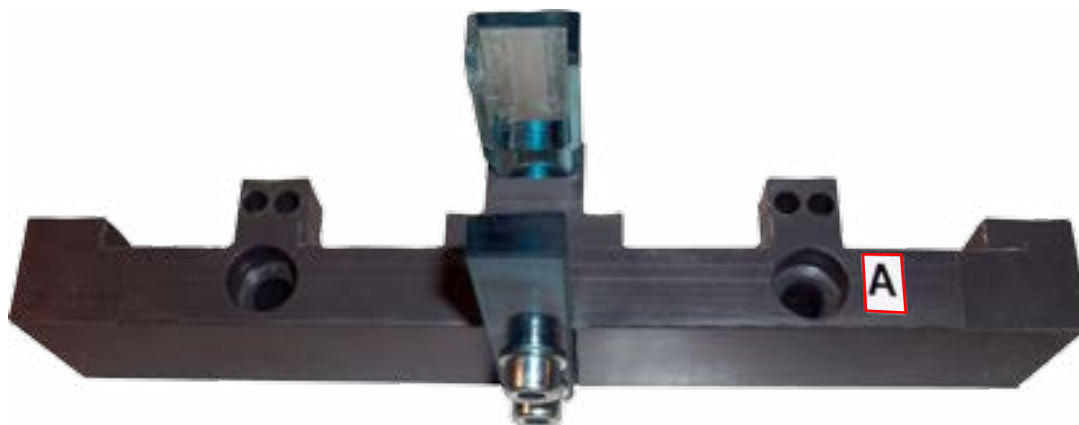
ЭТАП	ПОРЯДОК ДЕЙСТВИЙ	ФОТО
1	<p>ИНСТРУМЕНТЫ, НЕОБХОДИМЫЕ ДЛЯ ОБСЛУЖИВАНИЯ ФОРСУНОК ФАЗЫ:</p> <p>① МОЛОТОК</p> <p>② ЦИЛИНДРИЧЕСКИЙ ПРОБОЙНИК(Ø2 мм)</p> <p>③ ШЕСТИГРАННЫЙ КЛЮЧ, РАЗМЕР 5</p> <p>ШАБЛОН ДЛЯ ДЕМОНТАЖА/МОНТАЖА (КОД 230413000)</p> <p>④ + ИНСТРУМЕНТ ДЛЯ ВСТАВКИ ШТИФТОВ</p>	

2	ПОМЕСТИТЬ ТОПЛИВНУЮ МАГИСТРАЛЬ В ПРЕДОСТАВЛЕННЫЙ ШАБЛОН	 <p>ШАБЛОН ДЛЯ МАГИСТРАЛИ</p>
---	---	---



ИСПОЛЬЗОВАТЬ КРОНШТЕЙН В ЗАВИСИМОСТИ ОТ ТИПА ОБСЛУЖИВАЕМОЙ МАГИСТРАЛИ; В ДАННОМ СЛУЧАЕ ИСПОЛЬЗОВАТЬ:

~~КРОНШТЕЙН~~ МАГИСТРАЛИ СОПЛАМИ



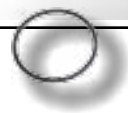
~~КРОНШТЕЙН~~ ВЗАИМОДЕЙСТВИИ СОПЛАМИ



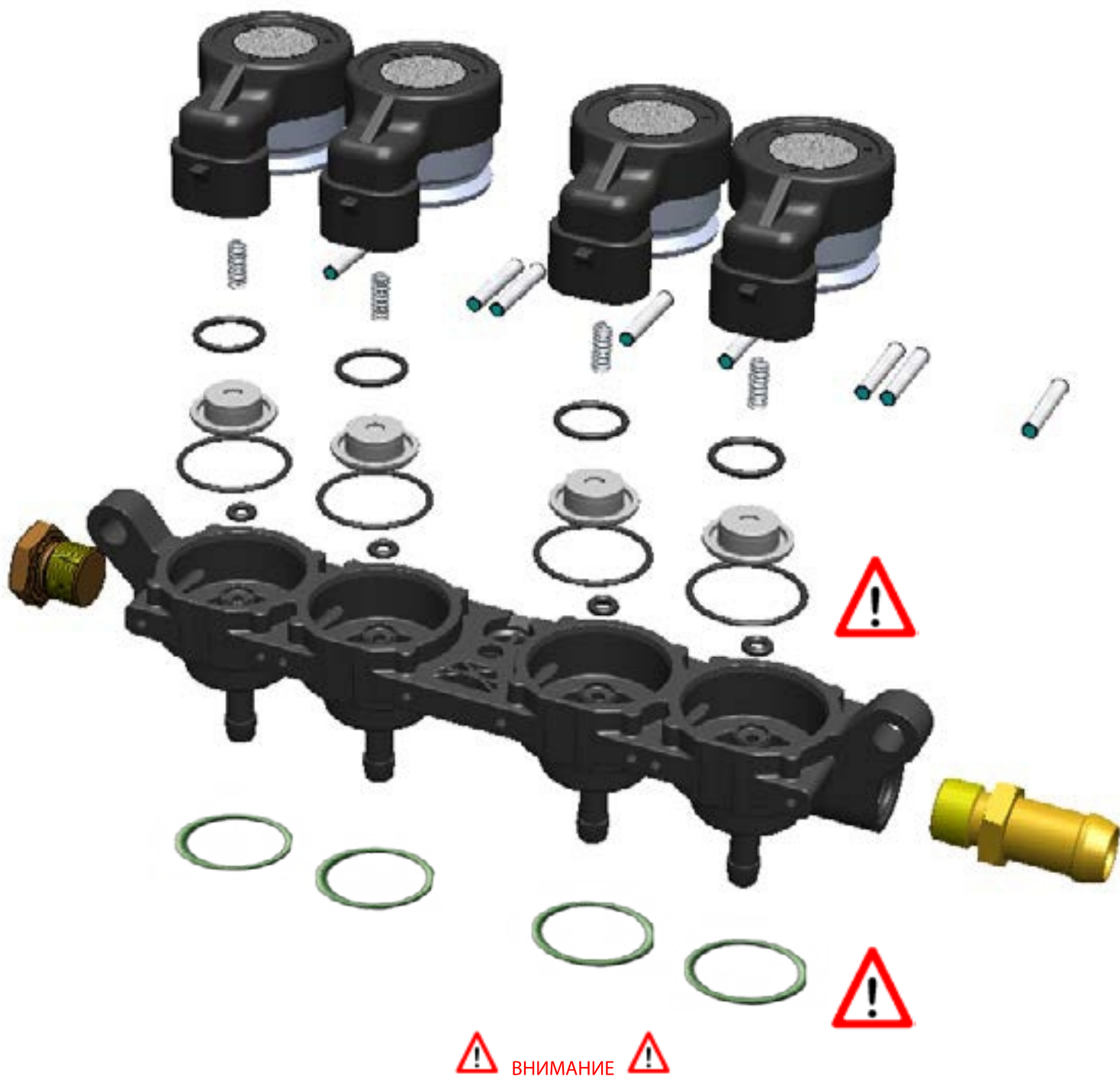
ЭТАП	ПОРЯДОК ДЕЙСТВИЙ	ФОТО
3	<p>ПОСЛЕ ВЫБОРА КРОНШТЕЙНА (тип А или тип В) ЗАФИКСИРОВАТЬ ЕГО НА УСТАНОВОЧНОЙ РАМЕ С ПОМОЩЬЮ ШЕСТИГРАННОГО КЛЮЧА (РАЗМЕР 5) ПОСЛЕ УДАЛЕНИЯ ДЕРЖАТЕЛЯ ШЛАНГА РАСПОЛОЖИТЬ МАГИСТРАЛЬ, КАК ПОКАЗАНО НА РИСУНКЕ.</p>	 <p>ПРАВИЛЬНЫЙ МОНТАЖ КРОНШТЕЙНА</p>
 <p>ПРАВИЛЬНОЕ РАСПОЛОЖЕНИЕ МАГИСТРАЛИ</p>		
4	<p>УДАЛИТЬ КРЕПЕЖНЫЕ ШТИФТЫ ИЗ МАГИСТРАЛИ С ПОМОЩЬЮ ЦИЛИНДРИЧЕСКОГО ПРОБОЙНИКА (ДИАМЕТР 2 ММ)</p>	

ЭТАП	ПОРЯДОК ДЕЙСТВИЙ	ФОТО
5	<p>УДАЛИТЬ ШТИФТЫ И ИЗВЛЕЧЬ КАТУШКУ</p> 	
6	<p>УДАЛИТЬ ИЗ КАТУШЕК:</p> <ul style="list-style-type: none"> • ЗАПИРАЮЩИЕ ЭЛЕМЕНТЫ (КОД 215703030) • СООТВЕТСТВУЮЩИЕ УПЛОТНИТЕЛЬНЫЕ КОЛЬЦА (КОД 173914380) 	
7	<p>УДАЛИТЬ ИЗ КАТУШЕК:</p> <ul style="list-style-type: none"> • ПРУЖИНЫ • СООТВЕТСТВУЮЩИЕ УПЛОТНИТЕЛЬНЫЕ КОЛЬЦА: <div style="border: 1px solid red; padding: 5px; display: inline-block; margin-bottom: 10px;"> ЧЕРНОЕ (Ø 21 X 1,5) ИЛИ ЗЕЛЕНОЕ (Ø 22 X 2,0) </div> <div style="border: 1px solid black; padding: 5px; display: inline-block; margin-left: 20px;"> В ЗАВИСИМОСТИ ОТ МОДЕЛИ </div>  <p style="text-align: center; color: red; font-weight: bold;">⚠ ВНИМАНИЕ ⚠</p> <p>НЕОБХОДИМО ЗАМЕНЯТЬ ИЗНОШЕННЫЕ УПЛОТНИТЕЛЬНЫЕ КОЛЬЦА НОВЫМИ ТОГО ЖЕ ЦВЕТА</p>	

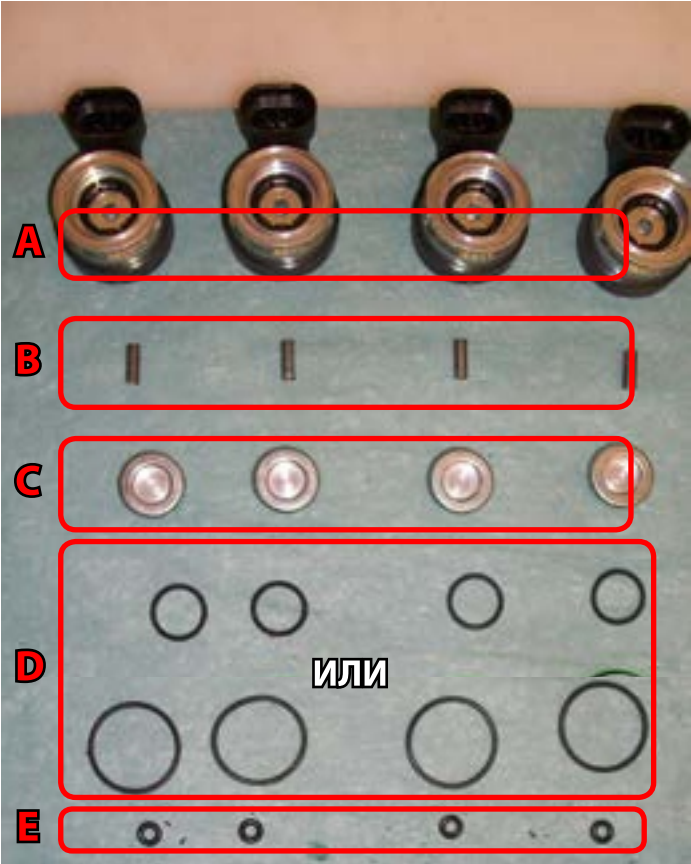


УПЛОТНИТЕЛЬНОЕ КОЛЬЦО **ЧЕРНОЕ ИЗНОШЕННОЕ** ЗАМЕНИТЬ НА УПЛОТНИТЕЛЬНОЕ КОЛЬЦО **ЧЕРНОЕ НОВОЕ** (Ø 21 X 1,5 VITON 70SH)



ПОДРОБНАЯ СХЕМА КОМПОНЕНТОВ МАГИСТРАЛИ С ФОРСУНКАМИ

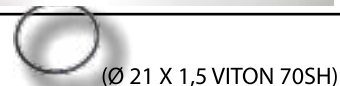


УПЛОТНИТЕЛЬНЫЕ КОЛЬЦА МОГУТ БЫТЬ ЧЕРНЫМИ (РАЗМЕР Ø 21 X 1,5 VITON 70SH) ИЛИ ЗЕЛЕНЫМИ (РАЗМЕР Ø 22 X 2,0 VITON 75SH)

ЭТАП	ПОРЯДОК ДЕЙСТВИЙ	ФОТО
8	<p>СМЕННЫЕ ДЕТАЛИ В КОМПЛЕКТЕ ДЛЯ ОБСЛУЖИВАНИЯ ФОРСУНОК (КОД 674915000):</p> <p>A = ПРУЖИНА D3.83X11X0.63, НЕРЖАВЕЮЩАЯ СТАЛЬ</p> <p>B = ЗАПИРАЮЩИЕ ЭЛЕМЕНТЫ ДЛЯ ФОРСУНОК</p> <p>C = УПЛОТ. КОЛЬЦО ЗАПИРАЮЩЕГО ЭЛЕМЕНТА Ø 12 X 1,5</p> <p>D = УПЛОТ. КОЛЬЦО ЗАПИРАЮЩЕГО ЭЛЕМЕНТА, ЧЕРНОЕ Ø 21 X 1,5 ИЛИ УПЛОТНИТЕЛЬНОЕ КОЛЬЦО ЗАПИРАЮЩЕГО ЭЛЕМЕНТА, ЗЕЛЕНОЕ Ø 22 X 2,0</p> <p>E = УПЛОТНИТЕЛЬНОЕ КОЛЬЦО Ø 2,9 X 1,78, ЧЕРНОЕ</p>	<p>ФОТО</p> 
9	<p>УДАЛИТЬ УПЛОТНИТЕЛЬНЫЕ КОЛЬЦА Ø 2,9 X 1,78 ИЗ СОПЕЛ НА КОРПУСЕ МАГИСТРАЛИ И ЗАМЕНИТЬ НОВЫМИ</p> 	

ЭТАП	ПОРЯДОК ДЕЙСТВИЙ	ФОТО
10	<p>УСТАНОВИТЬ В КАТУШКИ:</p> <ul style="list-style-type: none"> • ПРУЖИНЫ • СООТВЕТСТВУЮЩИЕ УПЛОТНИТЕЛЬНЫЕ КОЛЬЦА: <div style="border: 1px solid red; padding: 5px; display: inline-block; margin-right: 10px;"> ЧЕРНОЕ (Ø 21 X 1,5) ИЛИ ЗЕЛЕНОЕ (Ø 22 X 2,0) </div> <div style="border: 1px solid black; padding: 5px; display: inline-block; margin-left: 10px;"> В ЗАВИСИМОСТИ ОТ МОДЕЛИ </div>  <p style="text-align: center; color: red; font-weight: bold;">⚠ ВНИМАНИЕ ⚠</p> <p>НОВЫЕ УПЛОТНИТЕЛЬНЫЕ КОЛЬЦА, ВСТАВЛЯЕМЫЕ В КАТУШКУ, ДОЛЖНЫ БЫТЬ ТОГО ЖЕ ЦВЕТА, ЧТО И ИЗНОШЕННЫЕ ЗАМЕНА</p>	 



~~ЗАМЕНИТЬ ИЗНОШЕННОЕ ЧЕРНОЕ КОЛЬЦО~~



~~ЗАМЕНИТЬ НА НОВОЕ ЧЕРНОЕ КОЛЬЦО~~

~~ЗАМЕНИТЬ НА НОВОЕ ЧЕРНОЕ КОЛЬЦО~~ ЗЕЛЕНОЕ НОВОЕ (Ø 22 X 2,0 VITON 75SH)



11	<p>УСТАНОВИТЬ В КАТУШКИ:</p> <p>ЗАПИРАЮЩИЕ ЭЛЕМЕНТЫ (ВСТАВЛЯЮТСЯ С СООТВЕТСТВУЮЩИМИ УПЛОТНИТЕЛЬНЫМИ КОЛЬЦАМИ (Ø 12 X 1,5))</p> 	
----	--	--

12	<p>УСТАНОВИТЬ РАНЕЕ СОБРАННЫЕ КАТУШКИ В ТОПЛИВНУЮ МАГИСТРАЛЬ.</p> 	
----	---	--

ЭТАП	ПОРЯДОК ДЕЙСТВИЙ	ФОТО
13	<p>ПОМЕСТИТЬ ЗАПОРНЫЕ ШТИФТЫ В ОТВЕРСТИЯ НА ВЕРХНЕЙ ПЛАСТИНЕ</p> <p>⚠ ВНИМАНИЕ ⚠</p> <p>НЕОБХОДИМО СОБЛЮДАТЬ ОСТОРОЖНОСТЬ ПРИ УСТАНОВКЕ ЗАПОРНЫХ ШТИФТОВ В ОТВЕРСТИЯ. ДАННЫЕ ШТИФТЫ ИМЕЮТ КОНИЧЕСКУЮ ФОРМУ И ВСТАВЛЯЮТСЯ УЗКИМ КОНЦОМ ВПЕРЕД</p> <p>УЗКИЙ КОНЕЦ КОНИЧЕСКОЙ ДЕТАЛИ</p> 	
14	<p>ПОМЕСТИТЬ МАГИСТРАЛЬ В ШАБЛОН И ВСТАВИТЬ ВЕРХНЮЮ ПЛАСТИНУ В КОРПУС ДЛЯ ПРАВИЛЬНОГО ВВОДА ШТИФТОВ</p>	
15	<p>ЗАКРЫТЬ ТОПЛИВНУЮ МАГИСТРАЛЬ С ПОМОЩЬЮ МОЛОТКА И СПЕЦИАЛЬНОГО ИНСТРУМЕНТА ДЛЯ ВСТАВКИ ШТИФТОВ, ПЛОТНО ПРИЖАТОГО К ВЕРХНЕЙ ПЛАСТИНЕ</p>	

ЭТАП	ПОРЯДОК ДЕЙСТВИЙ
16	<p style="text-align: center;">⚠ ВНИМАНИЕ ⚠</p> <p>ПОСЛЕ ПОВТОРНОГО МОНТАЖА ТОПЛИВНОЙ МАГИСТРАЛИ НЕОБХОДИМО ПРОВЕСТИ ИСПЫТАНИЕ НА ГЕРМЕТИЧНОСТЬ С ПОМОЩЬЮ ДЕТЕКТОРА УТЕЧКИ ГАЗА ИЛИ ПЕНЫ ДЛЯ ОПРЕДЕЛЕНИЯ УТЕЧЕК</p>
17	<p style="text-align: center;">⚠ ВНИМАНИЕ ⚠</p> <p>ИСПОЛЬЗОВАТЬ УСТАНОВОЧНУЮ РАМУ ДЛЯ УСТАНОВКИ ШТИФТОВ ВО ИЗБЕЖАНИЕ ПОВРЕЖДЕНИЙ КОРПУСА МАГИСТРАЛИ С ФОРСУНКАМИ, КОТОРЫЕ МОГУТ ВЫЗВАТЬ СБОИ В РАБОТЕ (СМ. РИСУНОК)</p>

